



МИНИСТЕРСТВО  
ПРОСВЕЩЕНИЯ  
РОССИЙСКОЙ  
ФЕДЕРАЦИИ

РОССИЯ  
МОЯ ИСТОРИЯ

НАЦИОНАЛЬНЫЕ  
ПРОЕКТЫ  
РОССИИ



# Реализация проекта

2022



# Постановление

Реализуется в соответствии с Соглашением о предоставлении из федерального бюджета грантов в форме субсидий, на основании постановления Правительства Российской Федерации от 16 марта 2021 года №389, на основании поручения Президента Российской Федерации Пр-328 п.1 от 23.02.2018 года и Пр-2182 от 20.12.2020 года



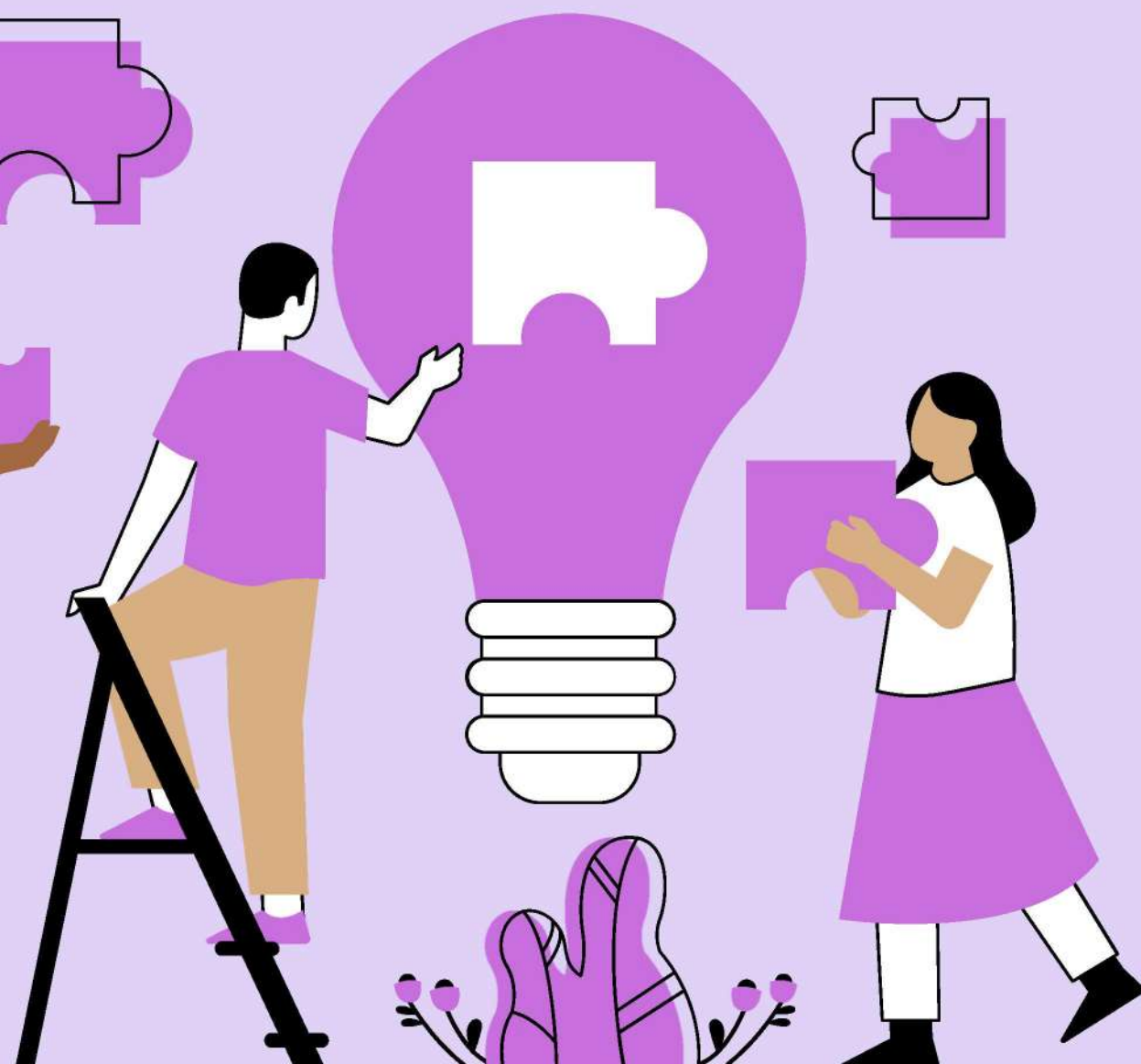
# Цели и задачи 2022

## ЦЕЛЬ

Формирование осознанности и готовности к профессиональному самоопределению обучающихся 6-11 классов

## ЗАДАЧА

Разработка комплекса мероприятий с перспективой внедрения профориентационного минимума для реализации в общеобразовательных учреждениях



# Итоги 2021

ПРЕМИЯ ОБЩЕСТВА «ЗНАНИЕ»  
КАК ПРОЕКТУ С НАИБОЛЬШЕЙ  
ПРОСВЕТИТЕЛЬСКОЙ  
АКТИВНОСТЬЮ В ШКОЛЕ



ЗАДАЧА

РЕЗУЛЬТАТ

300 000

>616 000

Ученики, зарегистрированные и авторизованные на платформе

5 000

>6 500

Педагоги, прошедшие обучение

150 000

>193 000

Ученики, посетившие минимум 1 пробу



Реализация проекта БвБ | 2022

# Итоги 2021

## РЕЗУЛЬТАТ

>392 000

Учеников посетили  
профорientационные уроки

>4 500

Педагоги, прошедшие  
обучение

>1 252 400

Онлайн-диагностик  
пройдено

>439 400

Учеников  
прошли все этапы диагностики

>55 800

Человек посетили мультимедийную выставку-  
практикум «Лаборатория будущего»



# Цели и задачи 2022



## ЗАДАЧА

- **bvbinfo.ru** - сервис № 1 по профориентации полного цикла для учеников, их родителей, педагогов и других участников проекта
- Создание и функционирование Экспертного Совета проекта, формирование экспертного сообщества
- Создание и внедрение федеральной и региональной партнерской программы, расширение партнерской сети
- Масштабирование формата фестиваля профессий на ряд регионов

## ЦЕЛЕВЫЕ ПОКАЗАТЕЛИ НА 2022 ГОД

### Ученики

Регистрации

не менее **300 000**

Посещение профпроб

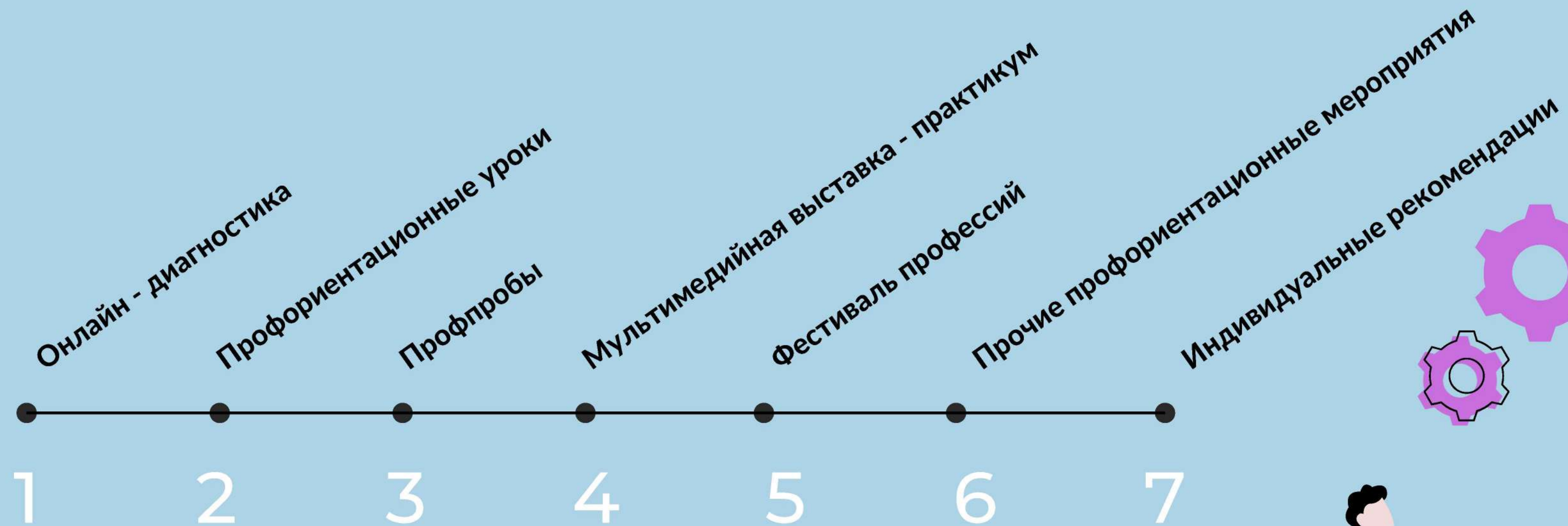
не менее **150 000**

### Педагоги

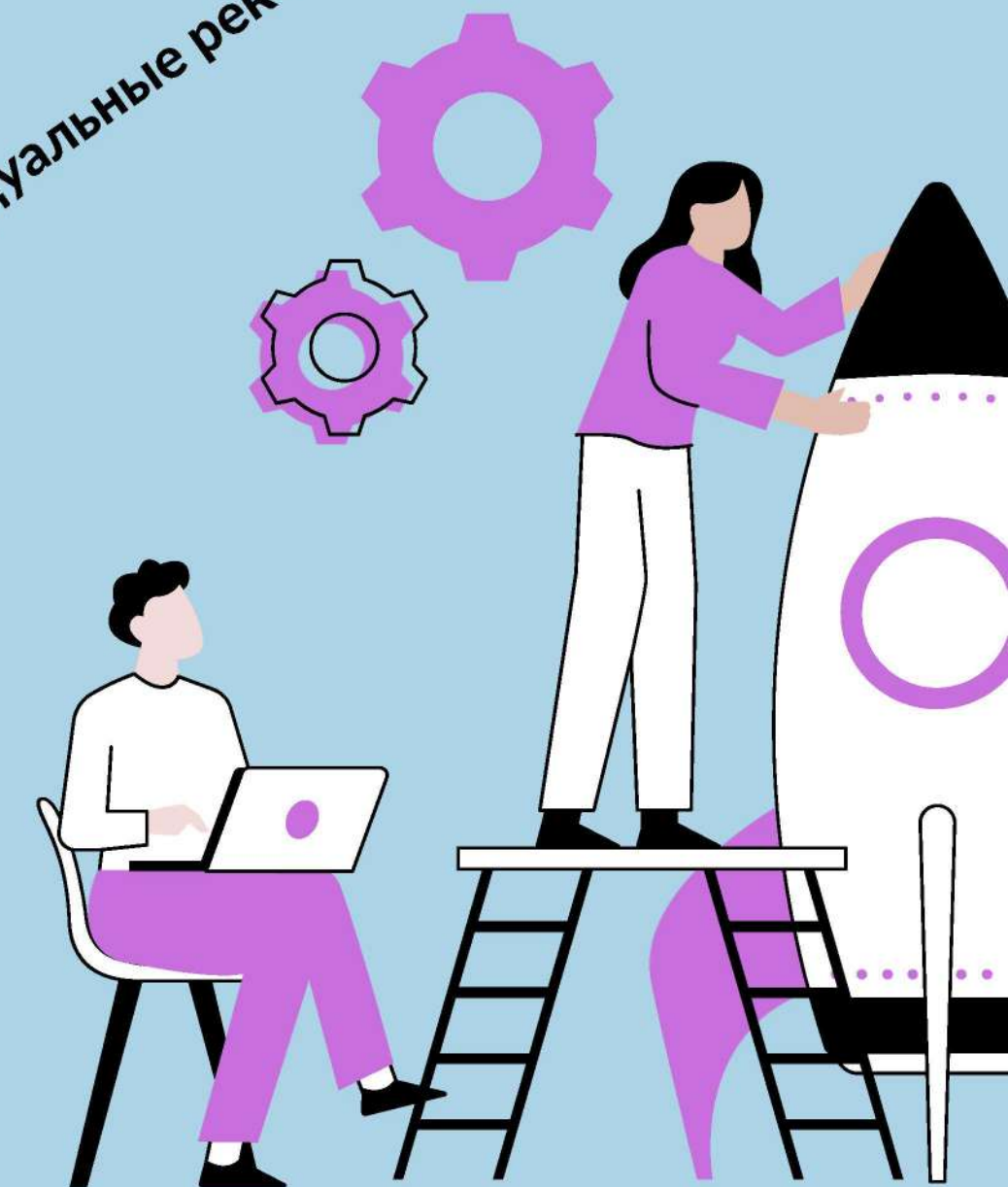
Обучение

не менее **5 000**

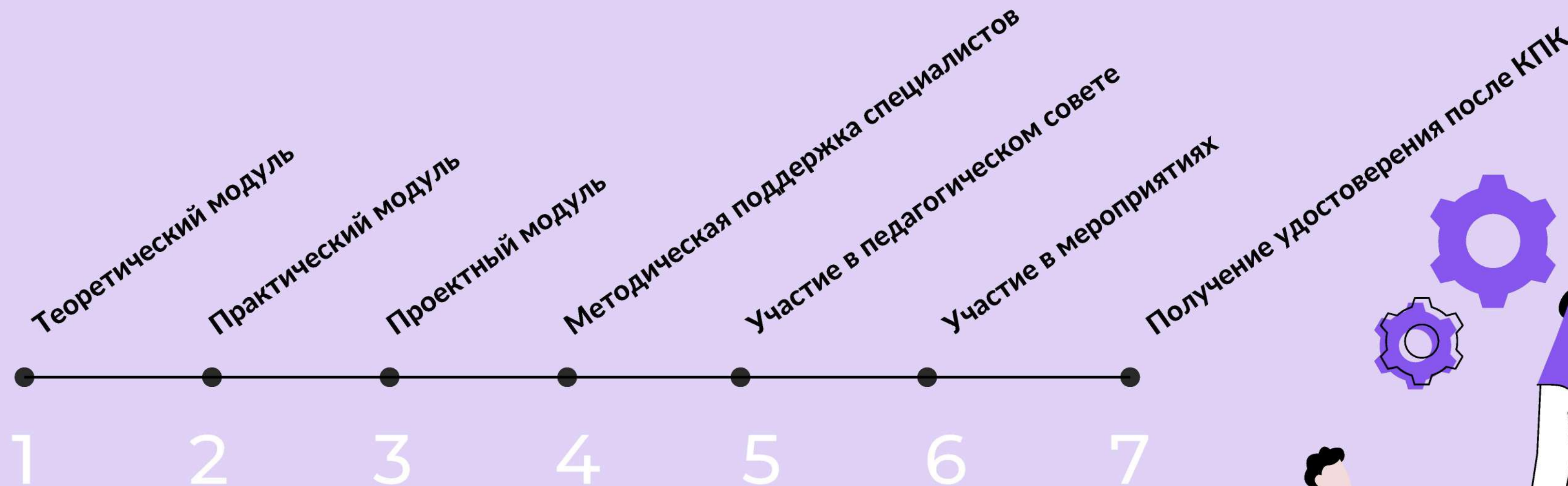
# Полный цикл



# Ученики



# Полный цикл



# Педагоги





85 регионов +  
Байконур

# Участники проекта

## Школьники 6-11 классов

Участники приобретают профориентационные компетенции и получают индивидуальные рекомендации по построению профессионально-образовательной траектории

## Педагоги и специалисты

Повышают квалификацию в области подходов к профессиональной ориентации обучающихся. Осваивают новые, научно обоснованные методики и технологии.

## Родители

Получают рекомендации по действенной помощи самоопределяющимся подросткам, получают актуальную информацию о рынке образования и рынке труда (регионального и федерального уровня).

## Работодатели

Привлекают мотивированных обучающихся к производственным задачам, повышают интерес к компании.

**Школа – полноценный участник проекта (подписание Соглашений между ОУ и РО) Пилотное взаимодействие в 2022 году: профориентационные уроки, онлайн-диагностика.**

● Профориентация – часть общего образования к 2025 году.

## МЕЖВЕДОМСТВЕННЫЙ КОМПЛЕКСНЫЙ ПЛАН

мероприятий по развитию инклюзивного общего и дополнительного образования, детского отдыха, созданию специальных условий для обучающихся с инвалидностью, с ограниченными возможностями здоровья

## ПРЕДУСМАТРИВАЕТ

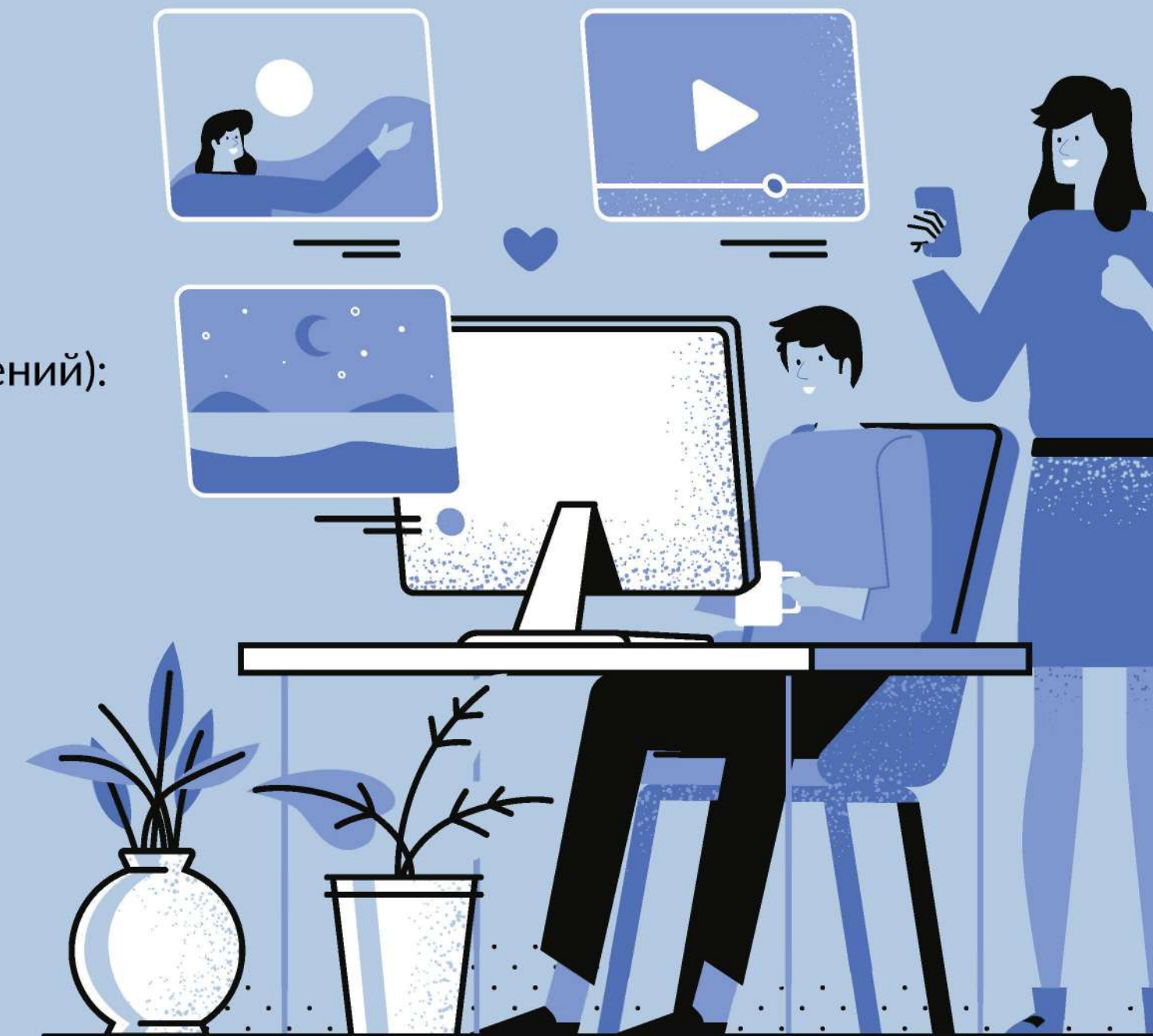
УЧАСТИЕ В ПРОЕКТАХ ПО ПРОФОРИЕНТАЦИИ

# НЕ МЕНЕЕ 4% ШКОЛЬНИКОВ С ОВЗ

На данный момент разработаны тесты для нозологий (лёгкие степени проявлений):

1. Нарушение зрения
2. Нарушение слуха
3. Нарушения опорно-двигательного аппарата
4. Общие заболевания
5. Задержка психического развития (ЗПР)

**+2 НОЗОЛОГИИ В 2022 ГОДУ**



# 1 стадия

**март – июнь 2022**

на основе опыта 2021 года

- **Общедоступный контур проекта**
- **Школьный контур проекта**
- **Онлайн-платформа проекта**

## Открытый сегмент

- Мотивационные и вовлекающие материалы
- Информационно-просветительская поддержка

## Закрытый сегмент

- Комплексная онлайн-диагностика
- Информация и запись на мероприятия 2 этапа
- Анкетирование и обратная связь участников проекта
- Результаты, отчеты, рекомендации обучающимся

# 2 стадия

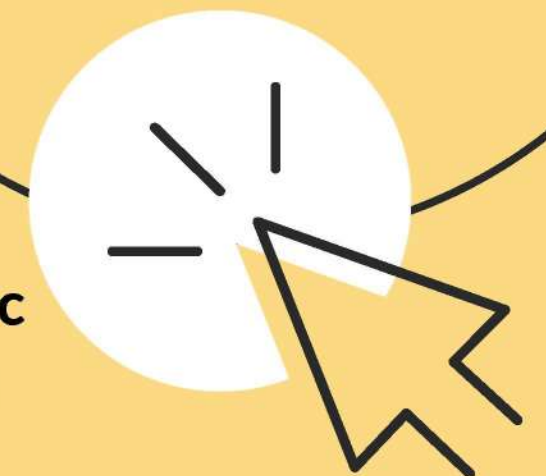
**август – декабрь 2022**

на основе обновленной платформы

- **Мультимедийные выставки-практикумы в парках «Россия – моя история»**
- **Школьный формат**
- **Партнерский формат**

Сетевое взаимодействие с региональными организациями СПО и ВО  
Индивидуальные рекомендации по построению образовательно-профессиональной траектории

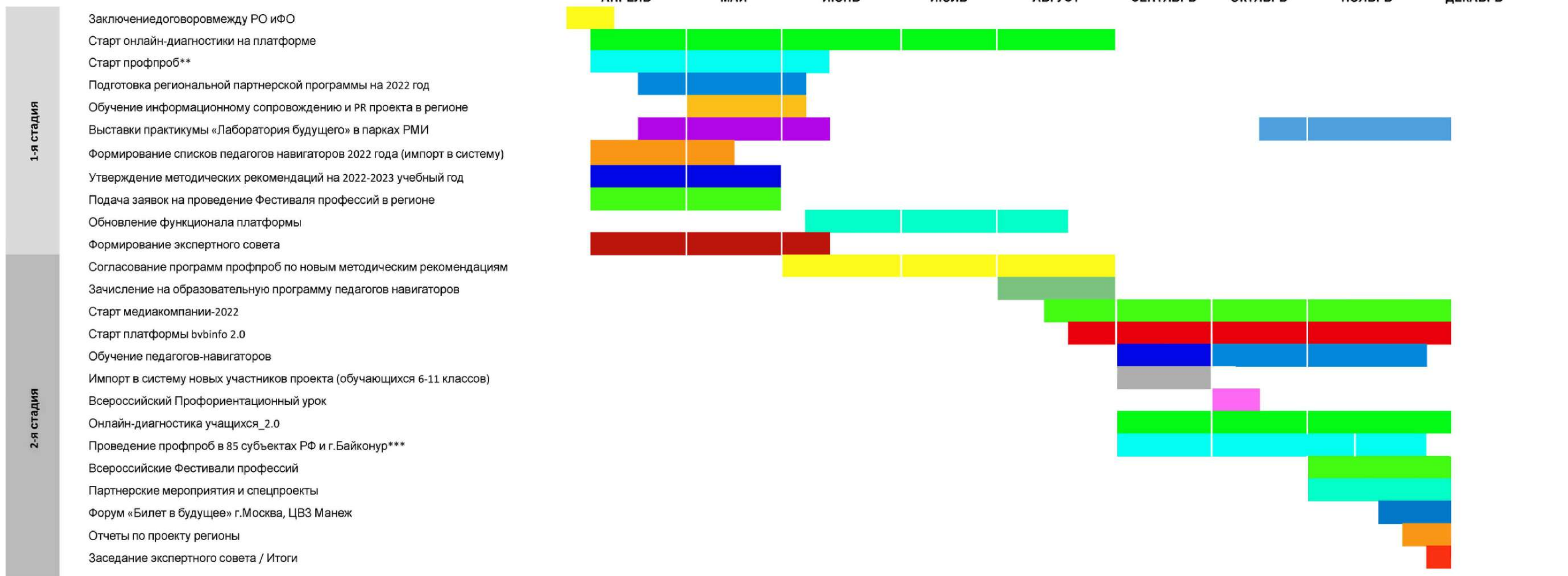
- **Программы взаимодействия с работодателями**
- **Проориентационный фестиваль**
- **Интеграция с действующими региональными проориентационными программами/практикумами, системой ДО**



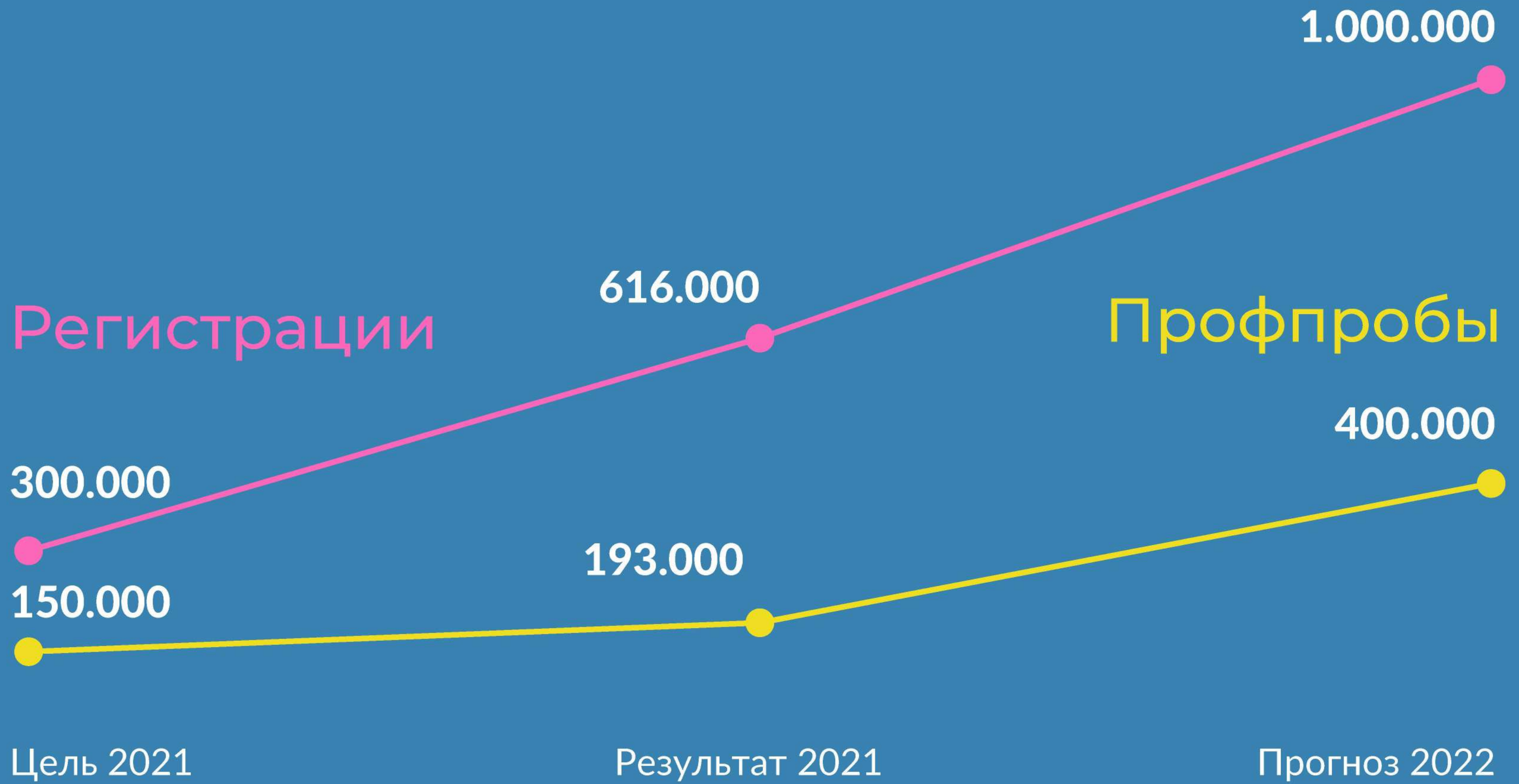
# Стадии реализации проекта

# Дорожная карта проекта 2022

## Задачи



\*В I стадии участвуют те, кто уже зарегистрирован на платформе bvbinfo.ru  
 \*\*В профпробах по программам 2021 года участвуют ≈ 50% обучающихся от целевого показателя 2022 года в регионе  
 \*\*\*В профпробах по новым программам участвуют не менее 70% обучающихся от целевого показателя 2022 года в регионе



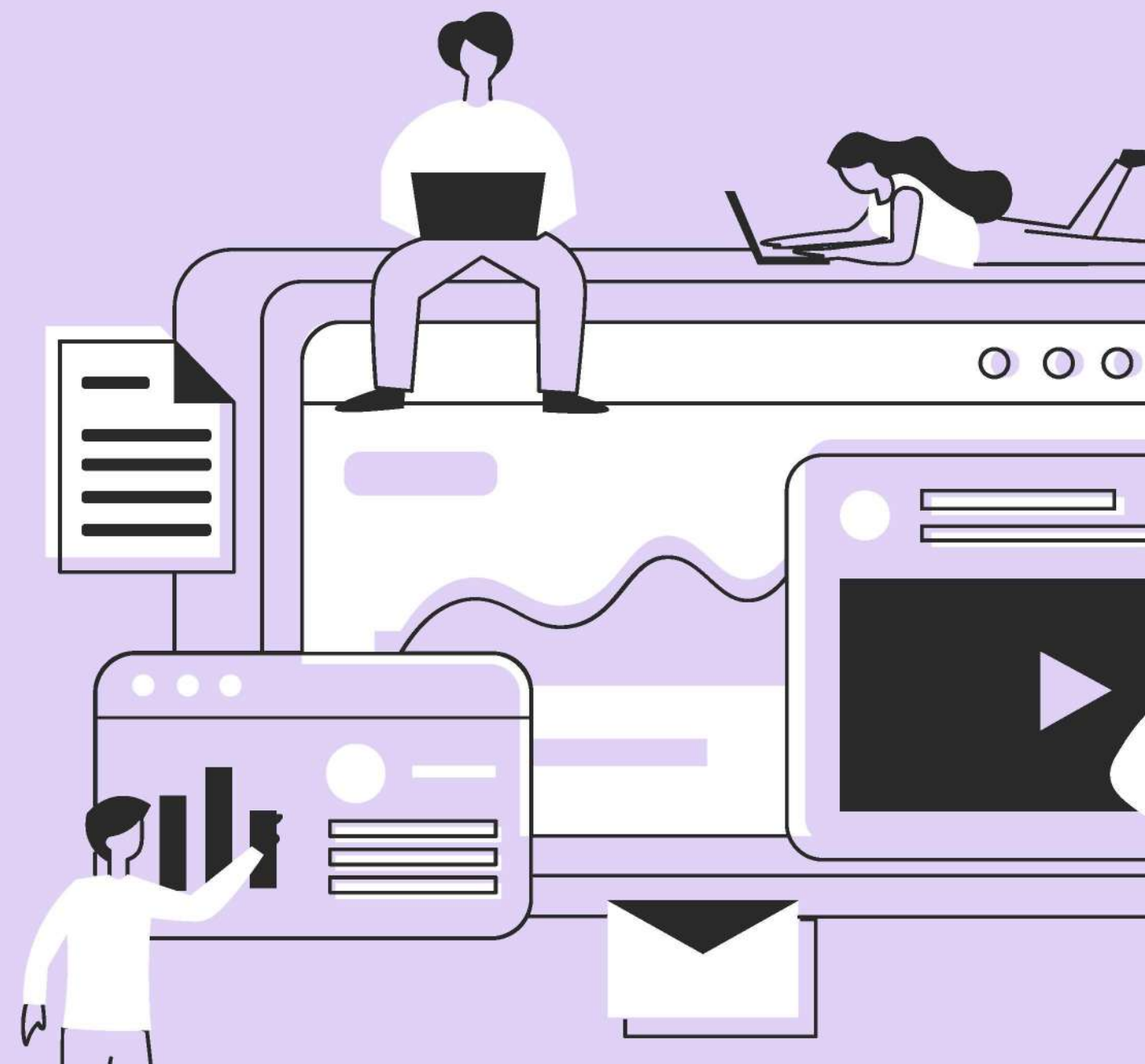
# Развитие

На базе парков «Россия – Моя история» в 2022 году будет организована выставка «Лаборатория будущего» и федеральные пробы (до июня 2022 – одна проба, с сентября 2022 года – три пробы)

Все региональные пробы РО проводит на других партнерских площадках – 100% от целевого показателя

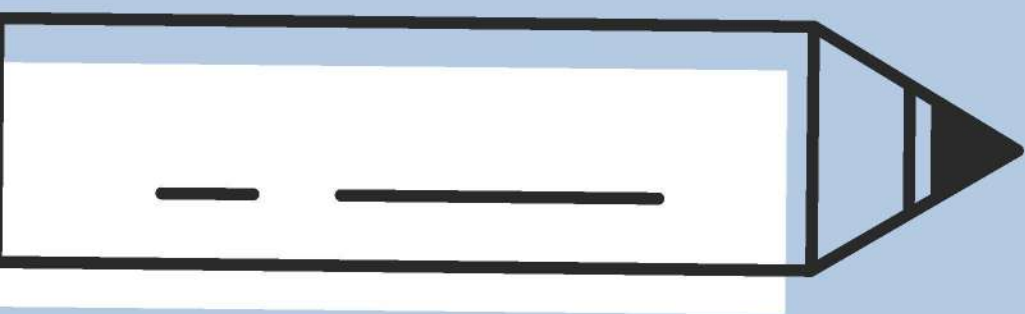
**Региональный оператор обеспечивает** посещение выставки участниками проекта (есть KPI)

**Федеральный оператор заключает договор с Парками РМИ напрямую**



# Роль и задачи регионального оператора на I стадию проекта

Март-июнь 2022



1. Заключение договора с Федеральным оператором.
2. Актуализация кабинета Регионального оператора на Платформе [bvbinfo.ru](http://bvbinfo.ru) – формирование актуальных списков участников проекта, зарегистрированных на Платформе с целью участия в I этапе проекта.
3. Проведение онлайн-диагностики зарегистрированных обучающихся на Платформе, если ранее не была пройдена.
4. Подбор и оформление Площадок для проведения мероприятий, заключение договоров.
5. Разработка плана и проведение мероприятий профессионального выбора с учетом региональных особенностей.
6. Регистрация профориентационных мероприятий на Платформе.
7. Контроль участия субъекта в программе Проекта, мониторинг активности зарегистрированных участников.
8. Формирование списков педагогов, рекомендованных к зачислению на образовательную программу (до 16.05.2022).
9. Формирование партнерской программы.

# Команда реализации проекта

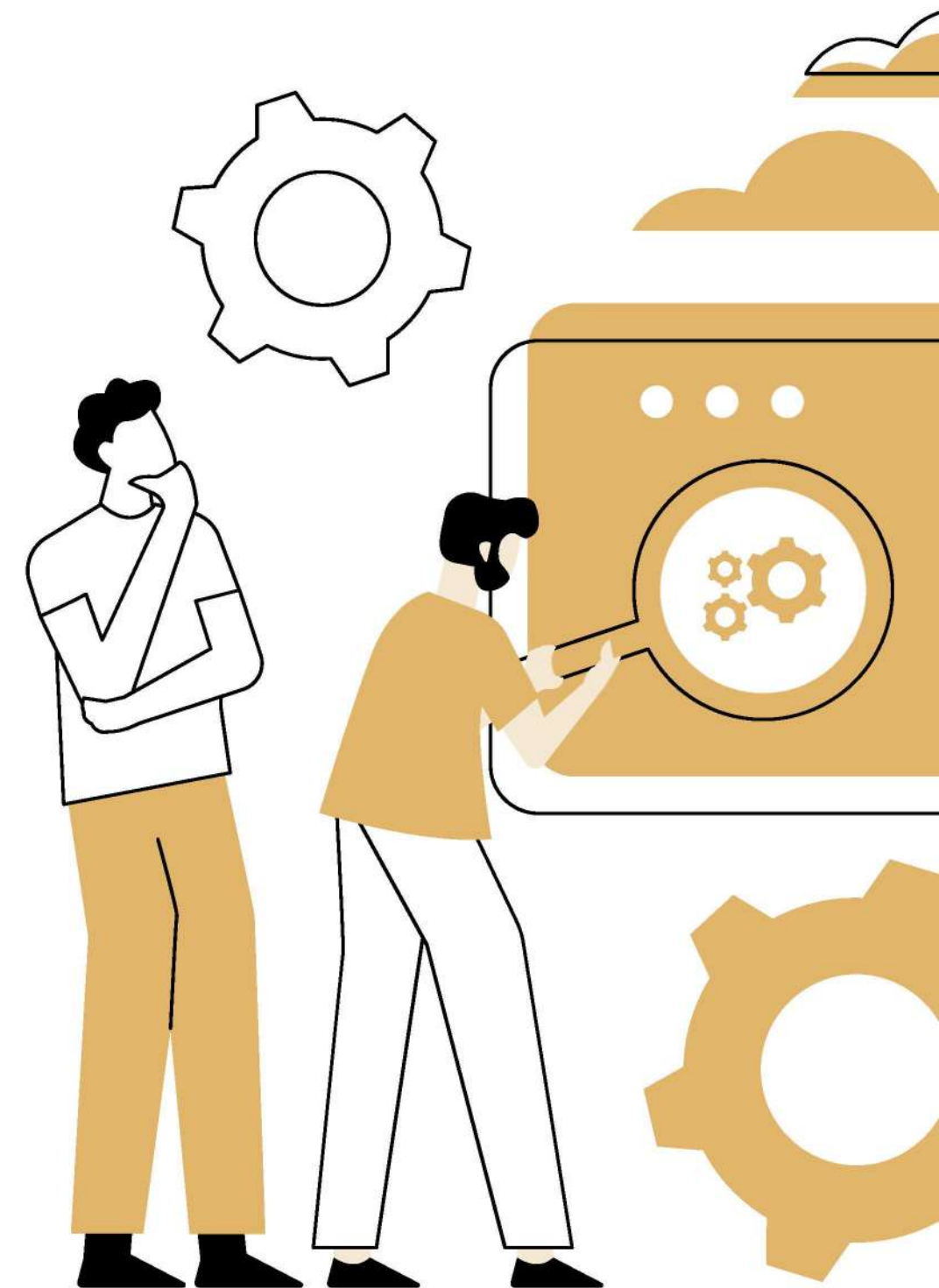
Фонд Гуманитарных Проектов

Центр тестирования и развития "Гуманитарные технологии"

АНО "Центр непрерывного развития личности и реализации человеческого потенциала"

ГК "Просвещение"

Агентство "Thesis" и ООО "Профилум"





# Приложения

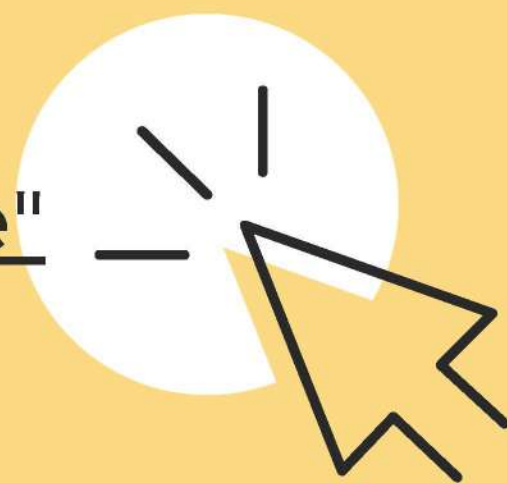
Материалы проекта

Примерочная профессий

Каталог Профессий будущего

11 советов, как помочь ребенку в выборе профессии?  
И Профориентационный битест

Ролик о проекте "Билет в будущее"





[bvbinfo.ru](http://bvbinfo.ru)